

Vraagspecificatie - Eisen

Deel 1c Meubilair specificatie

Renovatie VV-zaal en Carrousel 2-4
Kantoorgebouw Hoogheemraadschap van
Schieland en de Krimpenerwaard te Rotterdam



Wijzigingenlijst

Versie	Datum	Omschrijving	Gecontroleerd	Goedgekeurd
1.0	08-06-2026	Concept ter goedkeuring		
2.0	15-06-2026	Commentaren goedkeuring verwerkt		
3.0	22-06-2026	Eindredactie		

Document Status:

Definitief

Datum: 22-06-2026

Sweco Nederland B.V.

Projectnaam

Projectnummer

Opdrachtgever

Auteurs

Datum

Versie

Document referentie

Reg. No. 30129769

HHSK Maasboulevard Rotterdam

51036492

Hoogheemraadschap van

Schieland en de Krimpenerwaard

Jeroen Back; Peter Hagelaar

22-06-2026

3.0

Vraagspecificatie Eisen deel 1c_Meubilair specificatie v3.0.docx

Gecontroleerd

Karel Zwart

Goedgekeurd

Harm van den Oever

Inhoudsopgave

1	Impressie en referenties VV-zaal	4
1.1	Bestaande situatie	4
1.2	Referenties voor nieuwe situatie	4
2	Impressie en referenties meubilair	6
2.1	S1 - Luxe vergaderstoel – VV-zaal	6
2.2	S2 - Vergaderstoel standaard	6
2.3	S3 - Stapelbare vergaderstoel (Carrousel 4 ^e verdieping)	7
2.4	S4 – Stoel met tafeltje	7
2.5	S5 – loungestoel	7
2.6	S6 – treinzitje 4 of 2 persoons.....	8
2.7	S7 houten stoel bij bank.....	8
2.8	S8 barkruk	8
2.9	S9 poefjes / krukjes	9
2.10	S10 loungebank / S11 – podium bank.....	9
2.11	T1 - Maatwerk tafels VV-zaal.....	10
2.12	T2 - Vergadertafel standaard.....	10
2.13	T3 - Vergadertafel opklapbaar en combineerbaar tot grote tafel.....	10
2.14	T4 – tafel bij bank	11
2.15	T5 stroompunten tafel.....	11
2.16	K1 - Kasten	11
3	Bestaand meubilair.....	12
3.1	Meubilair VV-zaal	12
3.2	Samenwerkplek.....	12
3.3	Meubilair divers	13
3.4	Werkplekken.....	14
4	Verificatiematrix	15

1 Impressie en referenties VV-zaal

1.1 Bestaande situatie



Bestuurstafel (beeld uit openbare uitzending)

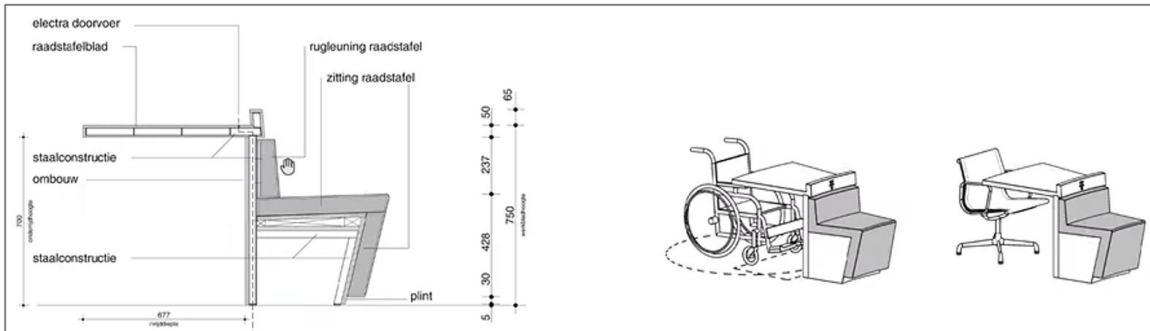
1.2 Referenties voor nieuwe situatie



Referentieproject 1: De raadzaal van de gemeente Leidschendam-Voorburg

Referentieproject 2: De raadzaal van de gemeente Capelle aan den IJssel (geen afbeelding)

Let op: De in dit document opgenomen afbeeldingen zijn uitsluitend bedoeld als referentie voor uitstraling, maatvoering of functionele toepassing. Er kunnen geen merkrechten of productvoorkeuren aan worden ontleend. Gelijkwaardige oplossingen zijn toegestaan, mits voldaan wordt aan de gestelde eisen.



Referentie: Bestuurstafel voorzien van zitgedeelte binnenring en rolstoeltoegankelijkheid



Referentie: Vloermonitor en kabelgootsysteem in de vloer

2 Impressie en referenties meubilair

Kwaliteitsniveau en uitstralingsniveau voor het nieuwe meubilair

- Hoogwaardige en warme uitstraling in eerlijke duurzame materialen.
- Geen zichtbaar plastic, geen felle kleuren.

2.1 S1 - Luxe vergaderstoel – VV-zaal

stoel met hoge lederen zitting en RVS kruisvoet op wieltjes



2.2 S2 - Vergaderstoel standaard

Vergaderstoel met afneembare hoes – stof of leer, kruisvoet op wieltjes of slede – geen zichtbare plastic kuip



2.3 S3 - Stapelbare vergaderstoel (Carrousel 4^e verdieping)

Stapelbare stoel kwalitatieve uitstraling met hout, gestoffeerde of lederen bekleding – geen zichtbare plastic kuip



2.4 S4 – Stoel met tafeltje

Koppelbare stoel met wegklapbaar schrijfblad, hout, gestoffeerde of lederen bekleding – geen zichtbare plastic kuip



2.5 S5 – loungestoel

Luxe stijlvolle stoel



2.6 S6 – treinzitje 4 of 2 persoons

Vergelijkbaar met of identiek aan bestaande zitjes in verbouwde bouwdelen



2.7 S7 houten stoel bij bank



2.8 S8 barkruk



2.9 S9 poefjes / krukjes



2.10 S10 loungebank / S11 – podium bank

Modulaire loungebank



2.11 T1 - Maatwerk tafels VV-zaal

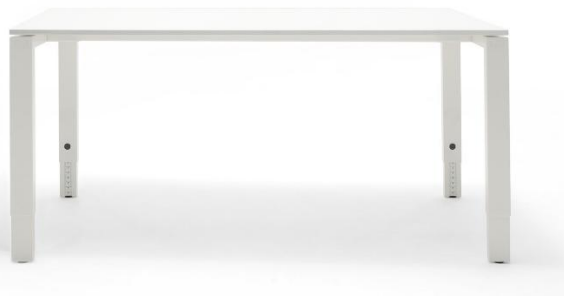
Hout gefineerde tafel met ronde gestoffeerde zitbank aan de binnenzijde

Tafel per zitplek – bank per strekkende meter



2.12 T2 - Vergadertafel standaard

Vergadertafel uit één serie met verschillende afmeting



2.13 T3 - Vergadertafel opklapbaar en combineerbaar tot grote tafel

Fineer afwerking



2.14 T4 – tafel bij bank

Terras achtige tafel met middenpoot



2.15 T5 stroompunten tafel

Inbouw 1 per 2 zitplekken (WCD per zitplek beschikbaar), alleen bij grote vergadertafels (10+)



2.16 K1 - Kasten

Opbergkasten – te combineren met planten



3 Bestaand meubilair

3.1 Meubilair VV-zaal

Bestaand meubilair is circa 30 jaar oud en wordt niet geschikt geacht voor hergebruik



3.2 Samenwerkplek

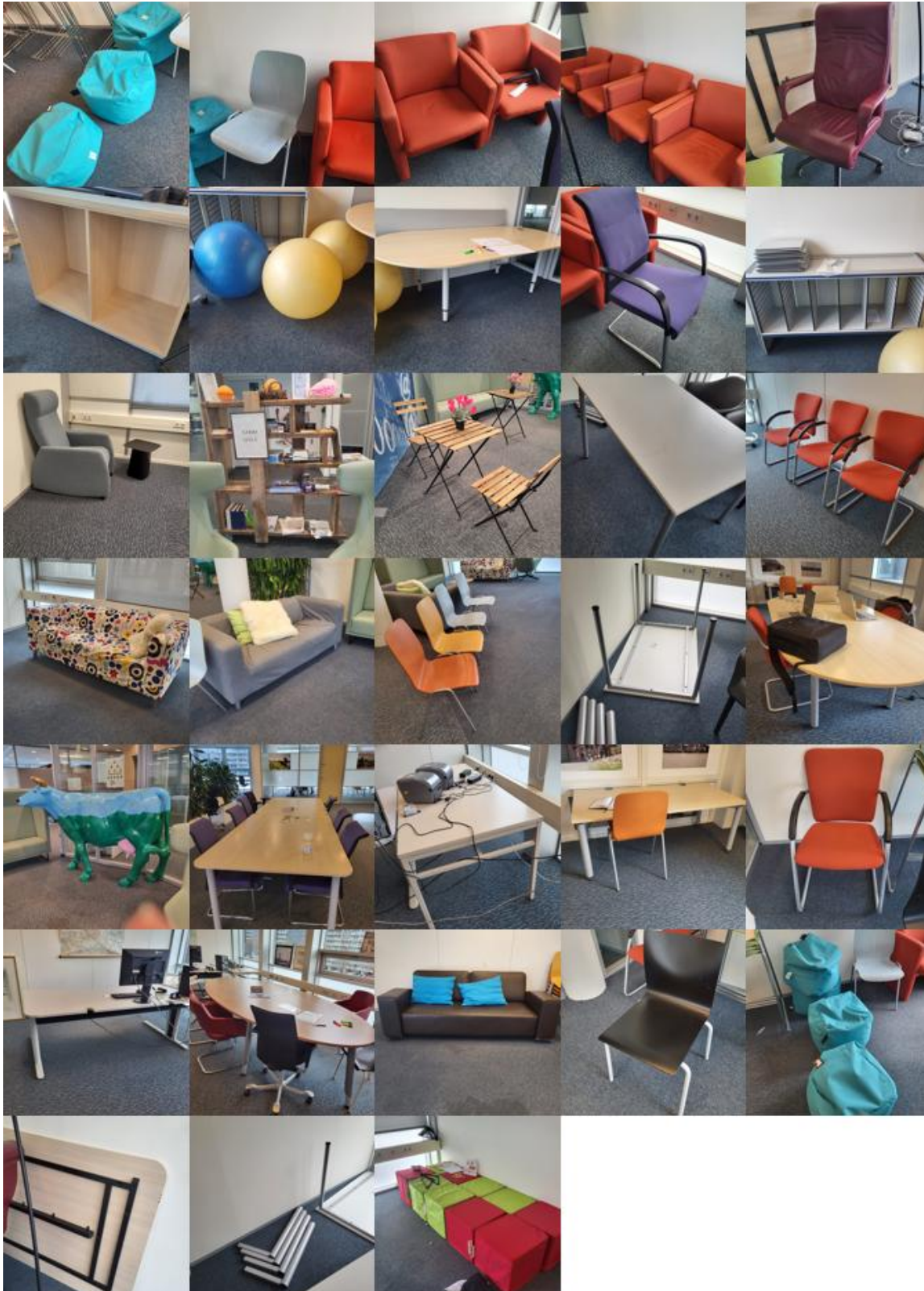
Samenwerkplek aan 1 bureau wordt ergonomisch ongewenst geacht.

Bureau's moeten individueel instelbaar zijn.



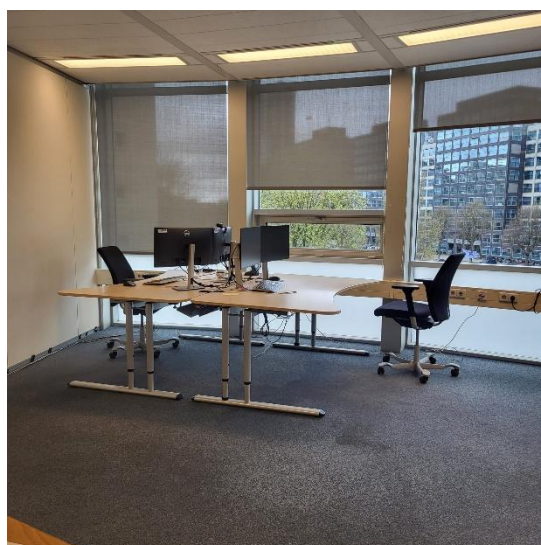
3.3 Meubilair divers

Bestaand los en niet representatief meubilair, niet geschikt geacht voor hergebruik



3.4 Werkplekken

Bestaande bureau's en bureaustoelen voor standaard werkplekken zijn in voldoende mate aanwezig en geschikt voor hergebruik. Dit geldt ook voor losse kasten en opbergvoorzieningen.



4 Verificatiematrix

Meubilair - Algemeen				
Eis-ID	Eisomschrijving	Verificatiemethode	Bewijsdocument	Moment
MB-01	Meubilair dient te voldoen aan het gewenste kwaliteits- en uitstralingsniveau (hoogwaardig, duurzaam en warm).	Beoordeling ontwerp + productcontrole	Materiaal- en productvoorstel	VO/DO
MB-02	Meubilair dient vrij te zijn van zichtbaar plastic en afwijkende (felle-)kleuren.	Visuele inspectie + productcontrole	Productbladen / monsters	DO/UO
MB-03	Meubilair dient te voldoen aan de referentiebeelden en functionele eisen zoals opgenomen in de VSE.	Ontwerpbeoordeling	Ontwerpvoorstel + impressies	VO/DO
MB-04	Meubilair dient geschikt te zijn voor het beoogde gebruik (vergaderen, werken, wachten, etc.).	Functionele toets	Productspecificaties	DO
MB-05	Meubilair dient ergonomisch verantwoord en geschikt voor langdurig gebruik te zijn.	Beoordeling + toets normering	Ergonomierapport / productblad	DO
MB-06	Meubilair dient duurzaam en onderhoudsvriendelijk te zijn uitgevoerd.	Beoordeling materiaalkeuze	Materiaaloverzicht	DO
MB-07	Meubilair dient bestand te zijn tegen intensief gebruik en slijtage.	Productcontrole	Technische specificaties	DO
MB-08	Meubilair dient veilig te zijn (stabiliteit, afgeronde hoeken, geen scherpe delen).	Inspectie + toets norm	Productcertificaten	UO
MB-09	Afmetingen van meubilair dienen te passen binnen het ontwerp en de beschikbare ruimte.	Ontwerpcontrole	Opstellingstekeningen	DO/UO
MB-10	Meubilair dient consistent en uniform te zijn per ruimte en functie.	Ontwerpbeoordeling	Meubilairplan	DO

Meubilair - VV-zaal				
Eis-ID	Eisomschrijving	Verificatiemethode	Bewijsdocument	Moment
MB-11	Meubilair VV-zaal dient representatief te zijn op bestuursniveau (gemeenteraad-uitstraling).	Ontwerpreview met opdrachtgever	Visualisaties / referenties	VO/DO
MB-12	Bestuurstafel en zitopstelling dienen functioneel en ergonomisch te zijn uitgewerkt.	Ontwerpcontrole	Detailontwerp	DO
MB-13	VV-zaal meubilair dient geschikt te zijn voor langdurige vergaderingen.	Functionele toets	Productspecificaties	DO

Meubilair - Carroussel/overig				
Eis-ID	Eisomschrijving	Verificatiemethode	Bewijsdocument	Moment
MB-20	Meubilair dient aan te sluiten op de beoogde functie per verdieping.	Ontwerpcontrole	Meubilairindelingsplan	DO
MB-21	Stapelbare en flexibele meubels dienen eenvoudig verplaatsbaar en combineerbaar te zijn.	Praktijktest / beoordeling	Productblad	UO
MB-22	Meubilair dient te passen bij eerder gerealiseerde inrichting (consistentie gebouw).	Ontwerppreview	Referentie- en vergelijkingsmateriaal	DO

Meubilair - Installatie integratie				
Eis-ID	Eisomschrijving	Verificatiemethode	Bewijsdocument	Moment
MB-30	Meubilair met geïntegreerde voorzieningen (stroom, AV) dient correct te functioneren.	Inspectie + functietest	Testprotocol	Oplevering
MB-31	Inbouwvoorzieningen (WCD, data, AV) dienen correct gepositioneerd te zijn in meubilair.	Inspectie	Detailtekeningen	UO

Meubilair - Oplevering				
Eis-ID	Eisomschrijving	Verificatiemethode	Bewijsdocument	Moment
MB-40	Meubilair dient compleet, onbeschadigd en gebruiksklaar te worden opgeleverd.	Inspectie	Opleverrapport	Oplevering
MB-41	Alle productdocumentatie en garanties dienen te worden aangeleverd.	Documentcontrole	Opleverdossier	Oplevering